



Finanziato
dall'Unione europea
NextGenerationEU



Ministero
dell'Università
e della Ricerca



Italiadomani
FONDO NAZIONALE
DI PREPARAZIONE E RESILIENZA

L
E
A
laboratorio
conomia
pplicata



UNIVERSITÀ
DEGLI STUDI DI BARI
ALDO MORO

GRINS
FOUNDATION

Green Move

Mobile App per la Mobilità Urbana Sostenibile

Laboratorio di Economia Applicata • Mobility Research Center • Università degli Studi di Bari Aldo Moro



Finanziato
dall'Unione europea
NextGenerationEU



Ministero
dell'Università
e della Ricerca



Italiadomani
FONDO NAZIONALE
DI PREPARAZIONE E RESILIENZA

Laboratorio
E
conomia
A
pplicata



UNIVERSITÀ
DEGLI STUDI DI BARI
ALDO MORO



GRINS
FOUNDATION

Green Move LA SPERIMENTAZIONE

Quando Dal 16 Febbraio al 15 Marzo

Chi Tutti i cittadini residenti, domiciliati o lavoratori nei comuni di Bitonto e Capurso

Come Scaricando l'applicazione test, tracciando i propri spostamenti e interagendo per contribuire a migliorarne il funzionamento



Finanziato
dall'Unione europea
NextGenerationEU



Ministero
dell'Università
e della Ricerca



Italiadomani
FONDO NAZIONALE
DIPARTITA E RESILIENZA

Laboratorio
E
conomia
A
pplicata



UNIVERSITÀ
DEGLI STUDI DI BARI
ALDO MORO



GRINS
FOUNDATION

Green Move LA SPERIMENTAZIONE

Perché

Contribuire a costruire uno strumento per raccolta dati e analisi sulla mobilità Sostenibile utile alle Amministrazioni e..

Vincere una bicicletta elettrica e altri premi dedicati ai tester più attivi!

Indice

1

Introduzione

2

Download e
Autorizzazioni

3

Dashboard

4

Sondaggi

5

Percorsi

6

Profilo

7

Conclusioni

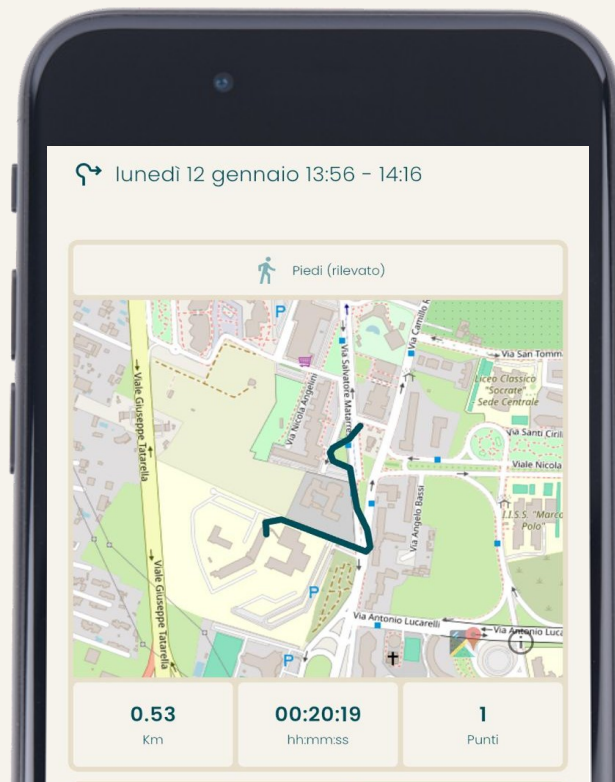
Introduzione

Green Move è un app che **rileva gli spostamenti quotidiani** e consente agli utenti di **comprendere** meglio **come si muovono in città**.

Principali funzionalità:

- **Rileva** gli **spostamenti** quotidiani, **riconosce** i **percorsi** e il **mezzo** utilizzato;
- **Valorizza** e **premia** le scelte di **mobilità** più **sostenibili** tramite un sistema di punteggi e
- Raccoglie, attraverso brevi questionari, dati relativi a **stili di mobilità** e **abitudini** degli **utenti**;
- **Supporta decisioni basate** sui **dati** per città più vivibili, efficienti e sostenibili.

I dati vengono successivamente aggregati e resi deidentificati per **proteggere** la **privacy** degli utenti.



Download e Creazione Account

Per prima cosa occorre **scaricare la APP Green Move** disponibile su sistema **Android** e su **iOS** al seguente link www.grinslab.it

Principali passaggi:

- **Apri l'app e crea il tuo account** - al primo accesso, seleziona su crea un account in basso e crea i dati di accesso.
- **Accedi con le tue credenziali**
- **Seleziona il Comune** di riferimento (Bitonto o Capurso)
- **Compila il tuo profilo** con i dati personali richiesti

Raccontaci di te

Le scelte espresse potrai cambiarle in qualsiasi momento.

	Informazioni generali <small>Anagrafica di base</small>		>
	Situazione lavorativa <small>Informazioni sul tipo di attività svolta</small>		>
	Situazione familiare <small>Informazioni sul nucleo familiare</small>		>
	Abitudini sui mezzi <small>Patente, posto auto, abbonamenti</small>		>

< Indietro Rispondi >

Autorizzazioni

- **Autorizza** il tracciamento della posizione

Potrai verificare in ogni momento che la app abbia tutte le autorizzazioni necessarie!

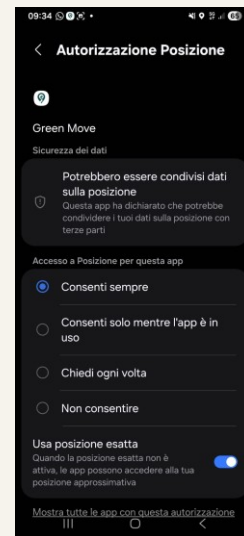
Nella sezione «Profilo» > «Modifica il Consenso» potrai modificare i permessi. Su «apri impostazioni» sarà possibile aprire la sezione delle autorizzazioni.

N.B. La posizione deve essere Sempre autorizzata.

Solo per Android:

1. Ottimizzazione Batteria: disattiva l'ottimizzazione della batteria per Green Move: l'applicazione ti richiederà di escluderla dall'ottimizzazione della batteria, conferma la scelta.

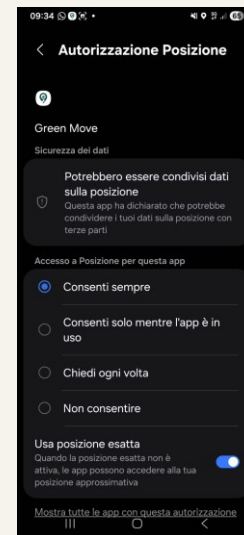
2. Centro Notifiche: controlla che nel centro notifiche ci sia sempre una notifica di Green Move attiva. Se non vedi la notifica, significa che l'app non sta rilevando i tuoi spostamenti.



!! Configurazione iniziale

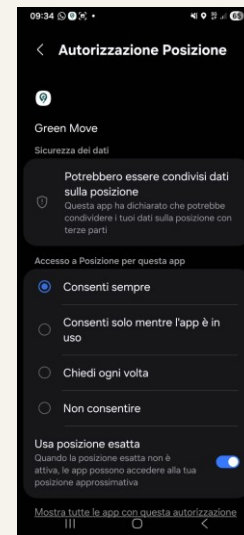
Per funzionare correttamente, Green Move ha bisogno di alcuni permessi essenziali, quali:

- 1. Utilizzo dei dati personali [essenziale]:** raccogliamo informazioni personali per analizzare i modelli di mobilità. I tuoi dati vengono trattati in modo sicuro ed esclusivamente ai fini di ricerca; non saranno mai venduti o utilizzati a fini di marketing.
- 2. Accesso alla posizione in tempo reale [essenziale]:** la tua posizione viene raccolta per analizzare i modelli di mobilità e migliorare la precisione nel riconoscimento dei viaggi. I dati sono conservati in modo sicuro e utilizzati solo per ricerche e analisi statistiche.
- 3. Imposta su "Sempre" o "Consenti sempre"** affinché l'app rilevi i tuoi spostamenti anche quando non la stai usando.
- Segue a pagina successiva..



!! Configurazione iniziale

- Utilizzo del riconoscimento dell'attività [essenziale]:** il riconoscimento dell'attività aiuta l'app a capire se stai camminando, pedalando o usando un veicolo, garantendo che il tuo diario di viaggio venga aggiornato automaticamente e con precisione.
- Utilizzo delle notifiche:** potresti ricevere dei promemoria utili, aggiornamenti sulla tua attività di viaggio e notizie importanti sul progetto di ricerca.
- Accesso al Bluetooth:** il bluetooth viene utilizzato per rilevare dispositivi nelle vicinanze durante i tuoi spostamenti, migliorando la precisione nel riconoscimento del mezzo di trasporto utilizzato.



Dashboard

La Dashboard rappresenta la schermata principale dell'app e fornisce una visione sintetica dell'attività dell'utente.

In questa sezione è possibile:

- **Visualizzare** informazioni di riepilogo relative agli **spostamenti effettuati**;
- **Visualizzare** i punteggi accumulati;
- **Accedere** rapidamente alle principali **funzionalità** dell'app.



Sondaggi

La sezione Sondaggi consente agli utenti di partecipare a brevi questionari associati al progetto.

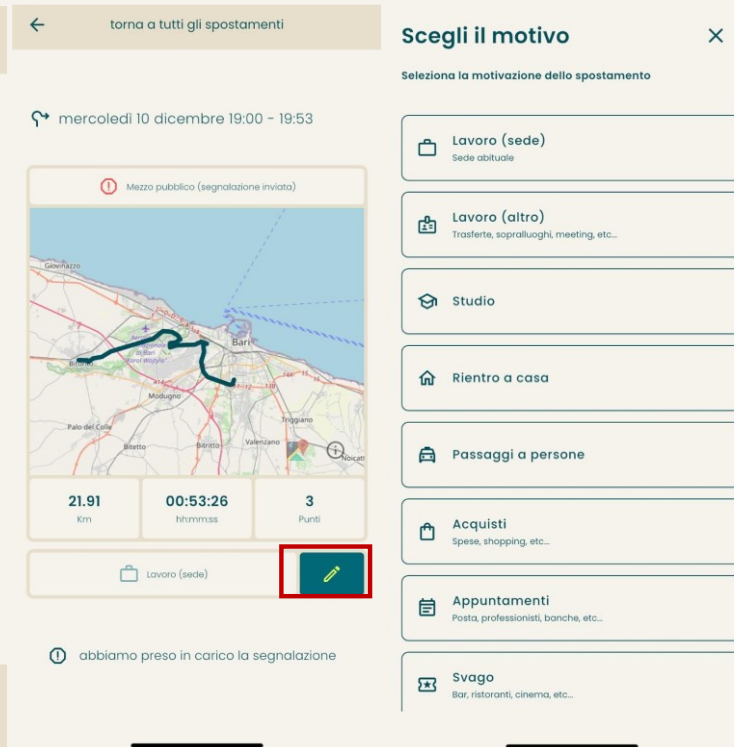
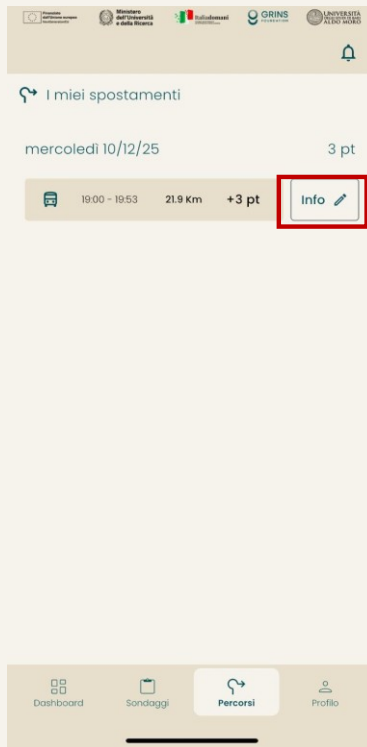
I **questionari** possono essere **somministrati** giorno per giorno in base a criteri demografici e/o comportamentali e permettono di **raccogliere informazioni utili** sulle **abitudini** di mobilità, sulle **percezioni** e sulle **esigenze** degli **utenti**.

The screenshot displays the 'Sondaggi' (Surveys) section of the application. At the top, there are navigation icons for 'Home', 'Ministero dell'Università e della Ricerca', 'Italiadomani', 'GRINS', and 'UNIVERSITÀ DEGLI STUDI DI BARI ALDO MORO'. Below this, a header reads 'I miei sondaggi' (My surveys) with a notification bell icon. A calendar for 'gennaio 2026' (January 2026) is shown, with '2 pt' (2 points) indicated. The calendar grid shows dates from 1 to 31. The 13th is highlighted in green, indicating a completed survey. Below the calendar, a card for 'Oggi 13/01/26' (Today 13/01/26) shows '1 pt' (1 point) earned. A list of surveys includes 'Questionario Generale' (General Questionnaire) with '1 pt' and '14 risposte' (14 responses), and a 'COMPLETATO' (COMPLETED) status. To the right, a confirmation message says 'Grazie per il tuo tempo! Sondaggio completato!' (Thank you for your time! Survey completed!) and 'Con questa attività hai guadagnato: +0 Punti' (With this activity you have earned: +0 Points). At the bottom, there is a navigation bar with icons for 'Dashboard', 'Sondaggi', 'Percorsi', and 'Profilo', and a button labeled 'Evviva! >' (Hooray! >).

Percorsi

Nella sezione Percorsi l'utente può consultare:

- Gli **spostamenti effettuati**, con indicazione dei **mezzi di trasporto utilizzati** e del **tempo impiegato**;
- **Punteggio** ottenuto, **calcolato** in base alla sostenibilità del **mezzo rilevato**;
- Inserire il **motivo del viaggio**;
- **Segnalare** il rilevamento di un **mezzo non corretto**.



Rilevazione Automatica degli Spostamenti

Una volta configurata, l'app rileva automaticamente:

1. I tuoi percorsi quotidiani
2. Il mezzo di trasporto utilizzato (auto, bus, bici, a piedi, treno, ecc.)

Cosa puoi fare?

1. Correggere il mezzo se rilevato in modo errato
2. Indicare il motivo del viaggio (lavoro, studio, tempo libero, ecc.)
3. Guadagnare punti per ogni viaggio tracciato correttamente

Rispondere a brevi questionari

Riceverai brevi questionari da compilare sulla mobilità sostenibile: rispondi alle domande per guadagnare punti extra e contribuisci alla ricerca sulla mobilità urbana.

The screenshot shows the app's interface for reporting a trip. At the top, there is a back button and a link to 'torna a tutti gli spostamenti'. Below this, the date and time of the trip are shown: 'mercoledì 10 dicembre 19:00 - 19:53'. A map of Bari displays a route with a red 'i' icon and the text 'Mezzo pubblico (segnalazione inviata)'. Below the map, a summary box shows '21.91 Km', '00:53:26' duration, and '3 Punti'. A red box highlights a pencil icon in the bottom right corner of the summary box. To the right, a 'Scegli il motivo' section lists various reasons for travel, including 'Lavoro (sede)', 'Lavoro (altro)', 'Studio', 'Rientro a casa', 'Passaggi a persone', 'Acquisti', 'Appuntamenti', and 'Svago'. A status message at the bottom indicates 'abbiamo preso in carico la segnalazione'.

Profilo

La sezione Profilo permette all'utente di:

- **Modificare i consensi;**
- **Inserire informazioni personali;**
- **Consultare un breve tutorial.**



Consensi

Potrai cambiare le tue scelte in qualsiasi momento

Utilizzo dei dati personali

Raccogliamo informazioni personali per analizzare i modelli di mobilità. I tuoi dati vengono trattati in modo sicuro esclusivamente a fini di ricerca e non saranno mai venduti o utilizzati per il marketing.

Do il consenso * Nego il consenso

Accesso alla posizione in tempo reale

La tua posizione viene raccolta per analizzare i modelli di mobilità e migliorare la precisione nel riconoscimento dei viaggi. I dati sono conservati in modo sicuro e utilizzati solo per ricerche e analisi statistiche.

Apri impostazioni

Utilizzo della riconoscimento attività

Il riconoscimento dell'attività aiuta l'app a capire se stai camminando, pedalando o usando un veicolo, garantendo che il tuo diario di viaggio venga aggiornato automaticamente e con precisione.

Apri impostazioni

Utilizzo delle notifiche

Ti invieremo promemoria utili, aggiornamenti sulla tua attività di viaggio e notizie importanti relative al progetto di ricerca.

Apri impostazioni

Raccontaci di te

Le scelte espresse potrai cambiarle in qualsiasi momento.

Informazioni generali  >
Anagrafica di base

Situazione lavorativa >
Informazioni sul tipo di attività svolta

Situazione familiare  >
Informazioni sul nucleo familiare

Abitudini sui mezzi  >
Patente, posto auto, abbonamenti



Qualche suggerimento prima di iniziare

L'app ci aiuterà a comprendere come ti muovi durante la giornata. Ti chiediamo di tenerla installata e attiva, così potremo raccogliere dati accurati.

Posizione e riconoscimento attività

- Tieni attivi i servizi di localizzazione per permettere all'app di rilevare i tuoi spostamenti.
- Consenti il riconoscimento dell'attività per aiutare l'app a capire se stai camminando, andando in bicicletta o utilizzando un veicolo.
- Non è necessario avviare o fermare manualmente i viaggi: vengono rilevati automaticamente.

Mantieni l'app in background

- Puoi usare il telefono normalmente: l'app può funzionare in background.
- Evita di chiudere forzatamente l'app dall'elenco delle app recenti.
- Se possibile, escludi l'app dall'ottimizzazione della batteria o dalle restrizioni di risparmio energetico.

Notifiche

- Di tanto in tanto potremmo inviarti notifiche sullo studio o sulla tua attività di viaggio.
- Puoi toccare le notifiche per aprire l'app e vedere maggiori dettagli.

Privacy

- I tuoi dati vengono trattati in modo sicuro ed esclusivamente per scopi di ricerca.
- Le tue informazioni personali non saranno mai vendute o utilizzate per finalità di marketing.

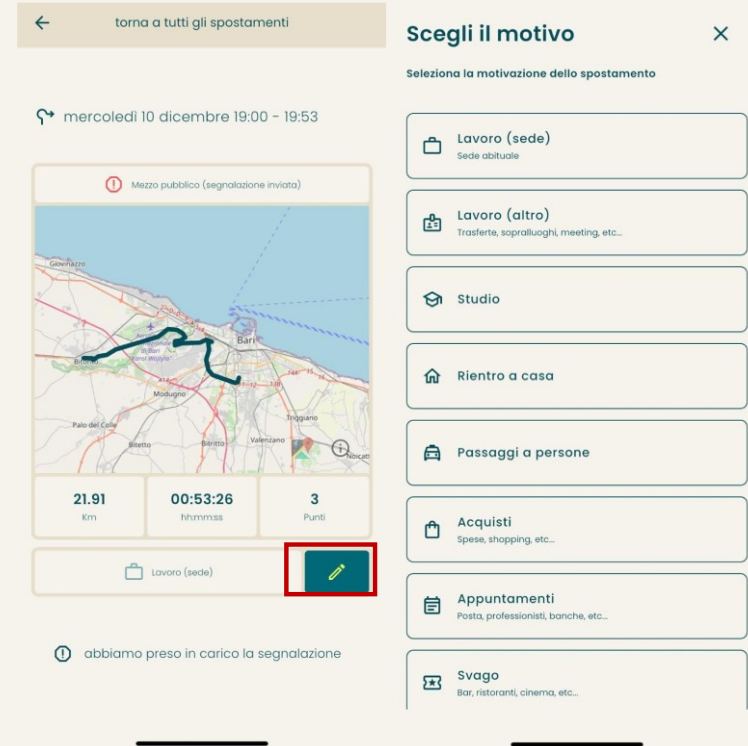
< Indietro

Rispondi >

Problemi più comuni e come risolverli

Il corretto funzionamento di Green Move dipende da due condizioni fondamentali:

- l'app deve rimanere attiva in background, ovvero l'app non deve essere chiusa;
- la localizzazione deve essere impostata su "Consenti sempre".



Problemi più comuni e come risolverli

Dispositivi Android

1. Verifica della notifica di tracking Su Android, quando Green Move funziona correttamente, deve essere visibile una notifica permanente che indica che il tracking è attivo.

La presenza della notifica conferma che l'app sta registrando gli spostamenti.

Se la notifica non è visibile:

- riaprire l'app;
- verificare che non sia stata chiusa manualmente;

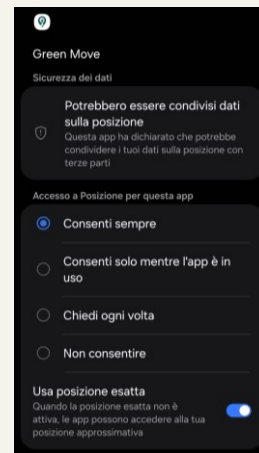
2. Controllo delle impostazioni di posizione

Impostazioni → App → Green Move → Autorizzazioni → Posizione

Selezionare:

- “Consenti sempre”
- “Posizione precisa”, se disponibile

Se l'impostazione è “Consenti solo quando l'app è in uso”, il tracciamento non funzionerà correttamente.



Problemi più comuni e come risolverli

Dispositivi Android

1. Verifica della localizzazione attiva Quando Green Move sta registrando correttamente, deve essere visibile la freccia della localizzazione attiva nella parte superiore dello schermo.

La freccia indica che l'app sta utilizzando la posizione anche in background. Se la freccia non compare:

- riaprire l'app;
- controllare le impostazioni della localizzazione.

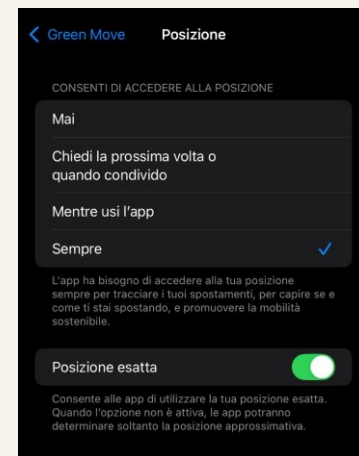
2. Controllo delle impostazioni di posizione su iOS

Impostazioni → Privacy e Sicurezza → Localizzazione → Green Move

Selezionare:

- “Sempre”
- Attivare “Posizione precisa”

Se è impostato “Quando usi l'app”, gli spostamenti non verranno registrati correttamente



DOMANDE FREQUENTI

Dispositivi Android

1. L'app consuma molta batteria?

Se configurata correttamente, Green Move è ottimizzata per ridurre al minimo il consumo.

2. Devo aprire l'app ogni volta?

No! Una volta configurata, l'app funziona automaticamente in background. L'app deve comunque rimanere aperta in background. Controlla sempre che ci sia la notifica, che garantisce che l'app sia attiva (per Android).

3. I miei dati sono al sicuro?

Sì, tutti i dati vengono trattati secondo le normative sulla privacy e verranno utilizzati solo a scopo di ricerca, non verranno venduti o utilizzati ai fini di marketing.

Conclusioni

In sintesi, attraverso l'app, l'utente può:

- **Valutare** le proprie abitudini di mobilità in modo semplice e intuitivo;
- **Valorizzare** scelte di mobilità più sostenibili;
- **Accumulare punti** e ottenere **premi**;
- **Partecipare** alla progettazione della mobilità del futuro, supportando mobility manager ed enti locali.

Che si tratti di andare al lavoro, all'università, a scuola o di spostarsi nel tempo libero, **Green Move aiuta gli utenti a comprendere** i propri **comportamenti di mobilità urbana** e a orientare scelte più consapevoli.

Combinando **informazione, incentivi e partecipazione**, l'app trasforma la mobilità quotidiana in uno strumento di cambiamento sostenibile.

